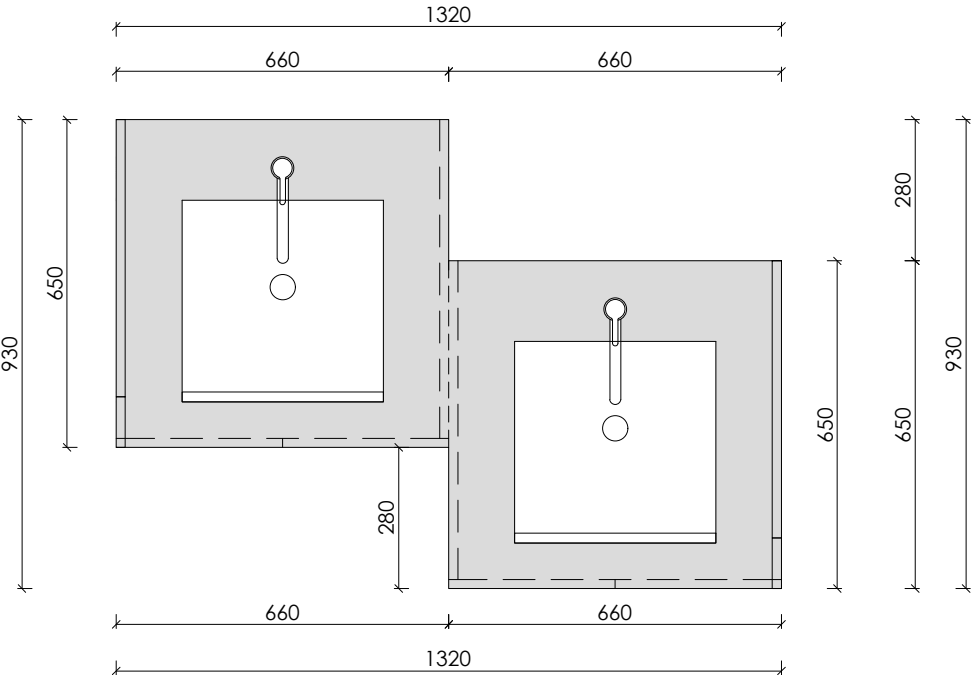


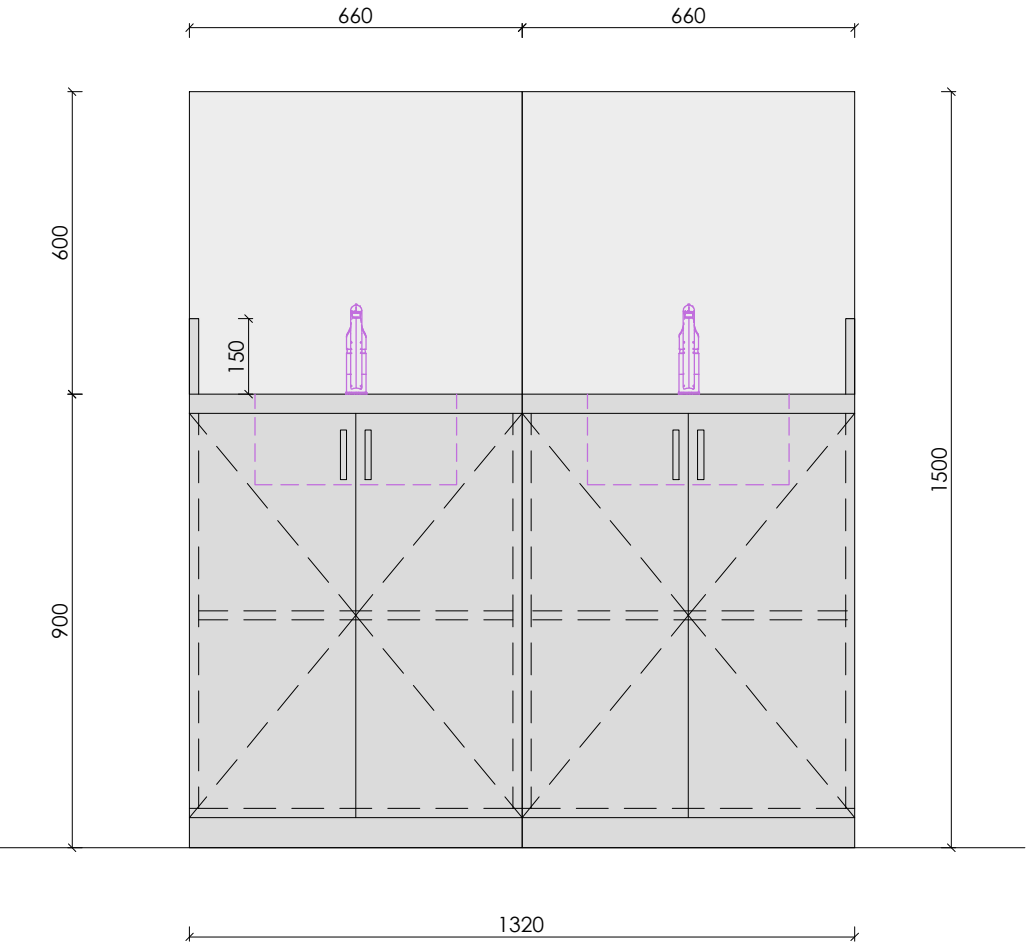
SCHÉMA VÝROBKU

R6

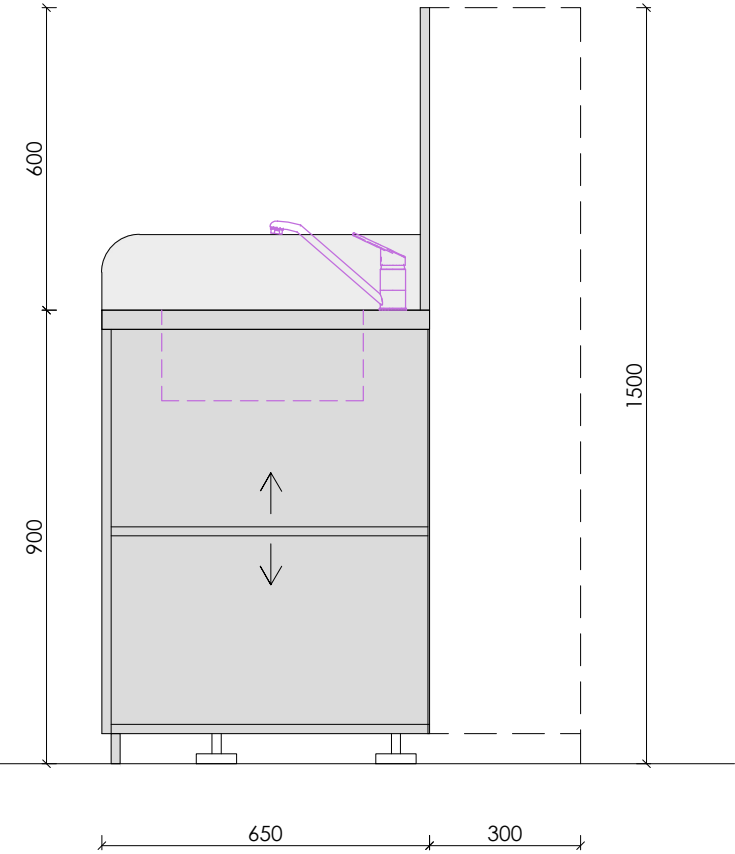
PŮDORYS



POHLED 1



POHLED 2



POPIS

MYCÍ SESTAVA  
2x š. 660 mm, hl. 650 mm, v. 1500 mm, +/- 50 mm

VRCHNÍ PRACOVNÍ DESKA, SKŘÍŇKA POD PRACOVNÍ DESKOU S DVÍŘKY, ZÁDOVÁ DESKA A BOČNÍ ZVÝŠENÉ LIŠTY MUSÍ BÝT VYROBENÉ Z HOMOGENNÍHO TVRDÉHO PVC TL.15 MM ODSŤÍN ŠEDÁ RAL 7035, VYKAZUJÍCÍHO VYSOKOU ODOLNOST PROTI TEKUTINÁM.  
POD PLASTOVOU PRACOVNÍ DESKOU JE PODSTAVENÁ 1X ODOLNÁ VÝLEVKA BÍLÉ BARVY.  
VÝLEVKA MUSÍ BÝT PODSAZENÁ NA HLINÍKOVÉ REKTIFIKAČNÍ KONSTRUKCI S PATKAMI VYROBENY Z HOMOGENNÍHO TVRDÉHO PVC TL.15 MM ODSŤÍN ŠEDÁ RAL 7035, VYKAZUJÍCÍHO DOBROU ODOLNOST PROTI TEKUTINÁM. NA PLASTOVÉ PRACOVNÍ PLOŠE U UMYVADLA BUDE OSÁZENÁ 1X SMĚŠOVACÍ BATERIE NA TEPLOU A STUDENOU VODU, KTERÁ BUDE DOPOJENÁ ZE STAVEBNÍCH VÝVODŮ.  
POD PRACOVNÍ DESKOU BUDE INSTALOVANÁ SKŘÍŇKA, 2X DVEŘE, 1X POLICE STAVITELNÁ, ZÁDA VYROBENÉ Z HOMOGENNÍHO TVRDÉHO PVC TL.3 MM VYKAZUJÍCÍHO VYSOKOU ODOLNOST PROTI TEKUTINÁM.

NK PANTY S DOTAHEM, MDF TL.3 MM, ÚCHYTKY KOVOVÉ OBLOUČEK MINIMÁLNÍ ROZTEČ 96 MM.  
MYCÍ CENTRUM MUSÍ BÝT POSTAVENO NA SADĚ REKTIFIKAČNÍCH PLASTOVÝCH NOH V.60 MM A BUDE KRYTA SOKLOVOU PLASTOVOU LIŠTOU.  
DODAVATEL MUSÍ DOLOŽIT:  
HOMOGENNÍ TVRDÉ PVC TL.15 MM O MINIMÁLNÍM ROZMĚRU 100 X 100 MM, DLE TECHNICKÉ SPECIFIKACE NÁBYTEK.

POČET KS: 1

"PŘEDMĚTEM PLNĚNÍ/ ZAKÁZKY JE DODÁVKA NÁBYTKU VYROBENÉHO NA MÍRU, PŘIČEMŽ KONKRÉTNÍ ROZMĚRY JEDNOTLIVÝCH ČÁSTÍ ODPOVÍDAJÍ DISPOZICÍM UČEBEN A JEJICH FUNKČNÍM POŽADAVKŮM. S OHLEDEM NA TECHNICKÉ MOŽNOSTI VÝROBY JE PŘÍPUSTNÁ TOLERANCE ROZMĚRŮ VE VÝŠI +/- 2 %. DALŠÍ UVEDENÉ SPECIFIKACE JSOU TYPOVÉ, A PROTO JE MOŽNÉ JAKÝKOLIV SPECIFIKOVANÝ PARAMETR ČI POŽADAVEK NAHRADIT JINÝM EKIVALENTEM, KTERÝ BUDE MÍT MINIMÁLNĚ SHODNÉ VLASTNOSTI, TECHNICKÉ A KVALITATIVNÍ PARAMETRY, NEBUDE OVLIVŇOVAT FUNKČNOST NAVRHOVANÝCH KONSTRUKCÍ A TECHNOLOGIÍ A ZAJISTÍ DODRŽENÍ VŠECH POŽADOVANÝCH TECHNICKÝCH A UŽIVATELSKÝCH STANDARDŮ."

PŘED REALIZACÍ BUDE ZPRACOVÁNA VÝROBNÍ DOKUMENTACE, KTERÁ BUDE PŘEDLOŽENA ARCHITEKTOVI K ODSOUHLASENÍ

ZODPOVĚDNÝ PROJEKTANT	ING. LUKÁŠ ROUBAL	STUDIO ZLAMAL WWW.STUDIO-ZLAMAL.CZ	
VYPRACOVAL	ING. LUKÁŠ ROUBAL, ING. PETR DOLEŽAL		
INVESTOR	MĚSTO ČESKÝ TĚŠÍN, NÁMĚSTÍ ČSA 1/1, 737 01 ČESKÝ TĚŠÍN		
NÁZEV AKCE MODERNÍ VÝUKOVÉ METODY NA ZÁKLADNÍCH ŠKOLÁCH V ČESKÉM TĚŠÍNĚ - UČEBNY NA ZŠ POD ZVONEK ZŠ A MŠ ČESKÝ TĚŠÍN POD ZVONEK, PŘÍSPĚVKOVÁ ORGANIZACE, POD ZVONEK, 1835/28, 737 01 ČESKÝ TĚŠÍN		PARÉ	
D	DOKUMENTACE STAVBY	STUPEŇ	DOKUMENTACE PRO PROVEDENÍ STAVBY
D.1	STAVEBNÍ ČÁST	DATUM	01/2025
D.1.1	ARCHITEKTONICKÉ A STAVEBNĚ TECHNICKÉ ŘEŠENÍ		
NÁZEV VÝKRESU UČEBNA 111 - INTERIÉR - R6 - MYCÍ SESTAVA		MĚŘÍTKO 1:15	Č.VÝKRESU 01-401.6